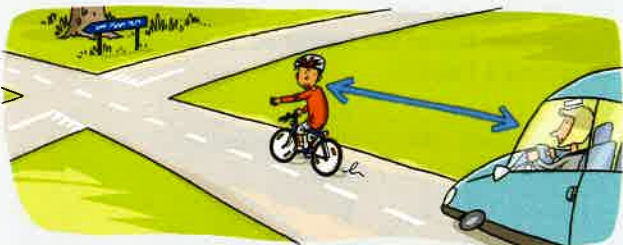


LES YEUX DANS LES YEUX



Comment peux-tu savoir qu'un conducteur a compris ce que tu voulais faire ? En essayant de le regarder dans les yeux.



- **SI LE CONDUCTEUR TE REGARDE**, il va peut-être faire un signe de la tête ou de la main pour te montrer qu'il t'a bien vu(e) et qu'il va te laisser passer.
- **S'IL NE TE REGARDE PAS**, tu n'es pas sûr(e) qu'il t'a vu(e). Ou il t'a peut-être vu(e) mais ne compte pas te laisser passer. Tiens-toi prêt(e) à freiner et à t'arrêter si nécessaire.

SENS INTERDIT, POUR MOI AUSSI ?



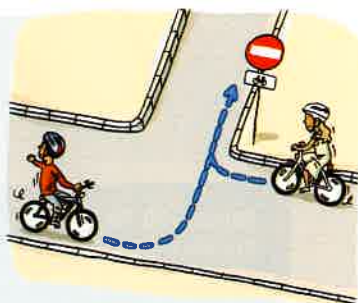
Sens interdit à tous les conducteurs, et donc aux cyclistes aussi.



Sens interdit à tous les conducteurs SAUF aux cyclistes. À vélo, tu peux donc rouler dans ce sens.



Dans une rue comme celle-ci, roule bien à droite, surtout quand tu y entres et que tu en sors, pour ne pas te retrouver nez à nez avec une voiture.



ATTENTION, JE ROULE LE LONG DE VOITURES GARÉES.

ROULE À 1 MÈTRE ENVIRON DES VOITURES GARÉES.

Si tu parviens à les toucher avec le bras tendu, c'est que tu es trop près.



- **REGARDE S'IL Y A UNE PERSONNE AU VOLANT DE LA VOITURE.** Il y en a une ? Vérifie que tu pourras te déporter sur la chaussée si une portière s'ouvre brusquement ou si la voiture quitte son emplacement.
- **LES CLIGNOTANTS OU LES FEUX ARRIÈRE DE LA VOITURE FONCTIONNENT ?** La voiture risque de quitter son emplacement et de te barrer la route. Ralentis, sois prêt(e) à freiner.

ATTENTION AUX CAMIONS

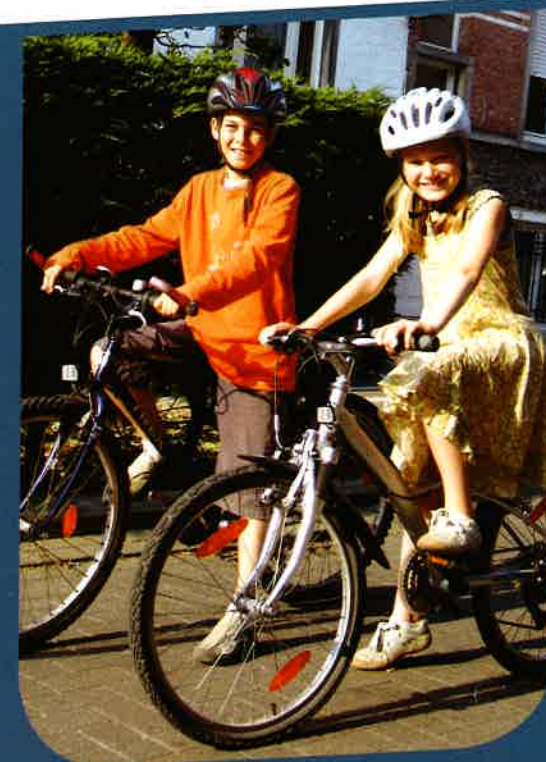
NE TE PLACE JAMAIS PRÈS D'UN CAMION DANS LES PARTIES INDIQUÉES EN ROUGE.

Le chauffeur ne te voit pas et tu cours un grand danger.

À un feu, reste de préférence loin derrière le camion.



LES ASTUCES DU CYCLISTE MALIN ET SYMPA



Rouler à vélo en rue, c'est :

connaître le code de la route

réagir vite et bien

repérer les dangers

prévoir ce que les autres vont faire

les respecter

Bref, c'est rouler malin et sympa !

JE ROULE OÙ ?

> IL N'Y A PAS DE PISTE CYCLABLE.



PRENDS TA PLACE, ROULE À 1 MÈTRE DU BORD DE LA CHAUSSÉE.



TU ROULES À DROITE SUR LA CHAUSSÉE.

Tu peux aussi rouler, si c'est à droite par rapport à ta direction :

- sur l'**accotement de plain-pied** (même niveau que la chaussée)
- dans les **zones de stationnement** quand il n'y a pas de voitures garées sur une longue distance.



Quand tu quittes la zone de stationnement ou l'accotement pour revenir sur la chaussée, regarde bien derrière toi pour vérifier qu'aucun véhicule n'arrive.

> IL Y A UNE PISTE CYCLABLE.



Tu **dois** y rouler si elle est **praticable** (il n'y a pas de trous, de morceaux de verre, de feuilles mortes, de terre...).

Les pistes cyclables sont indiquées par un de ces panneaux :



ou par ces lignes dessinées sur le sol :

Tu dois rouler sur une piste comme celle-ci lorsqu'elle se trouve à droite de la chaussée par rapport à ta direction. Tu ne peux pas y rouler lorsqu'elle se trouve à gauche.



UN CARREFOUR, QU'EST-CE QUE JE FAIS ?

> IL N'Y A PAS DE SIGNAL ?



PRIORITÉ DE DROITE. Cela veut dire : celui qui vient de droite passe le premier.

> IL Y A UN SIGNAL DE PRIORITÉ ?



C'est la priorité de droite.



Tu n'as pas la priorité. Tu dois céder le passage aux autres conducteurs.



STOP. Tu n'as pas la priorité. Tu dois toujours t'arrêter et céder le passage aux autres conducteurs.



Tu as priorité. Tu peux passer avant ceux qui viennent de gauche et de droite.



Tu roules dans une rue prioritaire. Tu peux passer avant ceux qui viennent de gauche et de droite.



Tu ne roules plus dans une rue prioritaire. Donc, attention au prochain carrefour.

PRIORITÉ NE VEUT PAS DIRE SÉCURITÉ. SI TU N'ES PAS SÛR(E) QU'ON VA TE LAISSER PASSER, RALENTIS. SI NÉCESSAIRE, ARRÊTE-TOI. TU N'AS PAS DE CARROSSERIE POUR TE PROTÉGER !



Tu dois t'arrêter pour laisser passer les autres véhicules ? Arrête-toi bien au milieu de ta bande. Ainsi, tu ne seras pas coincé(e) le long du trottoir.

> IL Y A DES FEUX



Le cycliste doit respecter les feux, comme tous les conducteurs.

S'il y a une zone avancée pour cyclistes, tu peux t'y placer lorsque le feu est rouge.



TOURNER À GAUCHE À UN CARREFOUR

Il y a peu de circulation ?

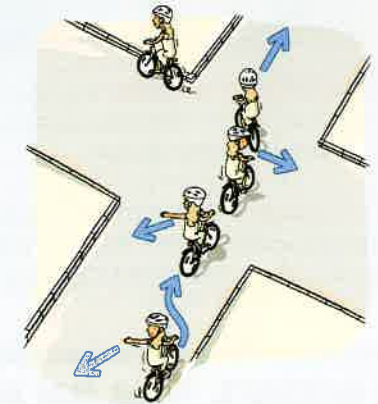
Les voitures et les camions ne roulent pas vite ?

Le carrefour est petit ?

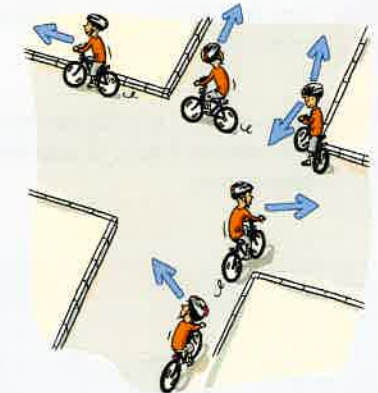
Tu vois bien toutes les parties du carrefour ?

Tu te sens à l'aise ?

- > Si tu réponds **OUI** à toutes ces questions : tourne à gauche en 1 étape.



- > Si tu réponds **NON** à une ou plusieurs de ces questions : tourne à gauche en 2 étapes.



QUAND TU TOURNES À GAUCHE, TU DOIS TOUJOURS LAISSER PASSER LES VÉHICULES QUI VIENNENT D'EN FACE.

MON VÉLO ET MOI



ÉQUIPEMENT OBLIGATOIRE DU VÉLO

- une sonnette
- deux freins
- un catadioptre blanc à l'avant et un catadioptre rouge à l'arrière
- des catadioptrés jaunes ou orange sur les pédales
- une bande réfléchissante blanche de chaque côté des pneus OU deux catadioptrés jaunes ou orange dans chaque roue.



En plus, dès qu'il fait sombre: un feu blanc ou jaune à l'avant, un feu rouge à l'arrière. Ces feux peuvent clignoter. Ils doivent être fixés sur le vélo ou portés par le cycliste.

POUR ÊTRE BIEN VISIBLE:



des vêtements de couleurs vives (rouge, orange, jaune...), une veste fluo-réfléchissante.



POUR PROTÉGER TA TÊTE: UN CASQUE.

Le contenu de ce dépliant correspond aux données en vigueur lors de son impression.
Téléchargeable gratuitement sur www.vias.be.



Chaussée de Haecht 1405 - 1130 Bruxelles
T +32 (0)2 244 15 11 - F +32 (0)2 216 43 42
info@vias.be - www.vias.be

LES YEUX DANS LES YEUX



Comment peux-tu savoir qu'un conducteur a compris ce que tu voulais faire? En essayant de le regarder dans les yeux.



- **SI LE CONDUCTEUR TE REGARDE**, il va peut-être faire un signe de la tête ou de la main pour te montrer qu'il t'a bien vu(e) et qu'il va te laisser passer.
- **S'IL NE TE REGARDE PAS**, tu n'es pas sûr(e) qu'il t'a vu(e). Ou il t'a peut-être vu(e) mais ne compte pas te laisser passer. Tiens-toi prêt(e) à freiner et à t'arrêter si nécessaire.

SENS INTERDIT, POUR MOI AUSSI ?



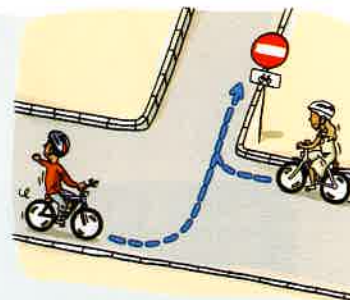
Sens interdit à tous les conducteurs, et donc aux cyclistes aussi.



Sens interdit à tous les conducteurs SAUF aux cyclistes. À vélo, tu peux donc rouler dans ce sens.



Dans une rue comme celle-ci, roule bien à droite, surtout quand tu y entres et que tu en sors, pour ne pas te retrouver nez à nez avec une voiture.



ATTENTION, JE ROULE LE LONG DE VOITURES GARÉES.

ROULE À 1 MÈTRE ENVIRON DES VOITURES GARÉES.

Si tu parviens à les toucher avec le bras tendu, c'est que tu es trop près.



- **REGARDE S'IL Y A UNE PERSONNE AU VOLANT DE LA VOITURE.** Il y en a une? Vérifie que tu pourras te déporter sur la chaussée si une portière s'ouvre brusquement ou si la voiture quitte son emplacement.
- **LES CLIGNOTANTS OU LES FEUX ARRIÈRE DE LA VOITURE FONCTIONNENT?** La voiture risque de quitter son emplacement et de te barrer la route. Ralentis, sois prêt(e) à freiner.

ATTENTION AUX CAMIONS

NE TE PLACE JAMAIS PRÈS D'UN CAMION DANS LES PARTIES INDICQUÉES EN ROUGE.

Le chauffeur ne te voit pas et tu cours un grand danger.

À un feu, reste de préférence loin derrière le camion.

